

Figura 8: stralcio della carta delle aree con problematiche idrogeologiche del R.U. comunale, in scala 1:10.000

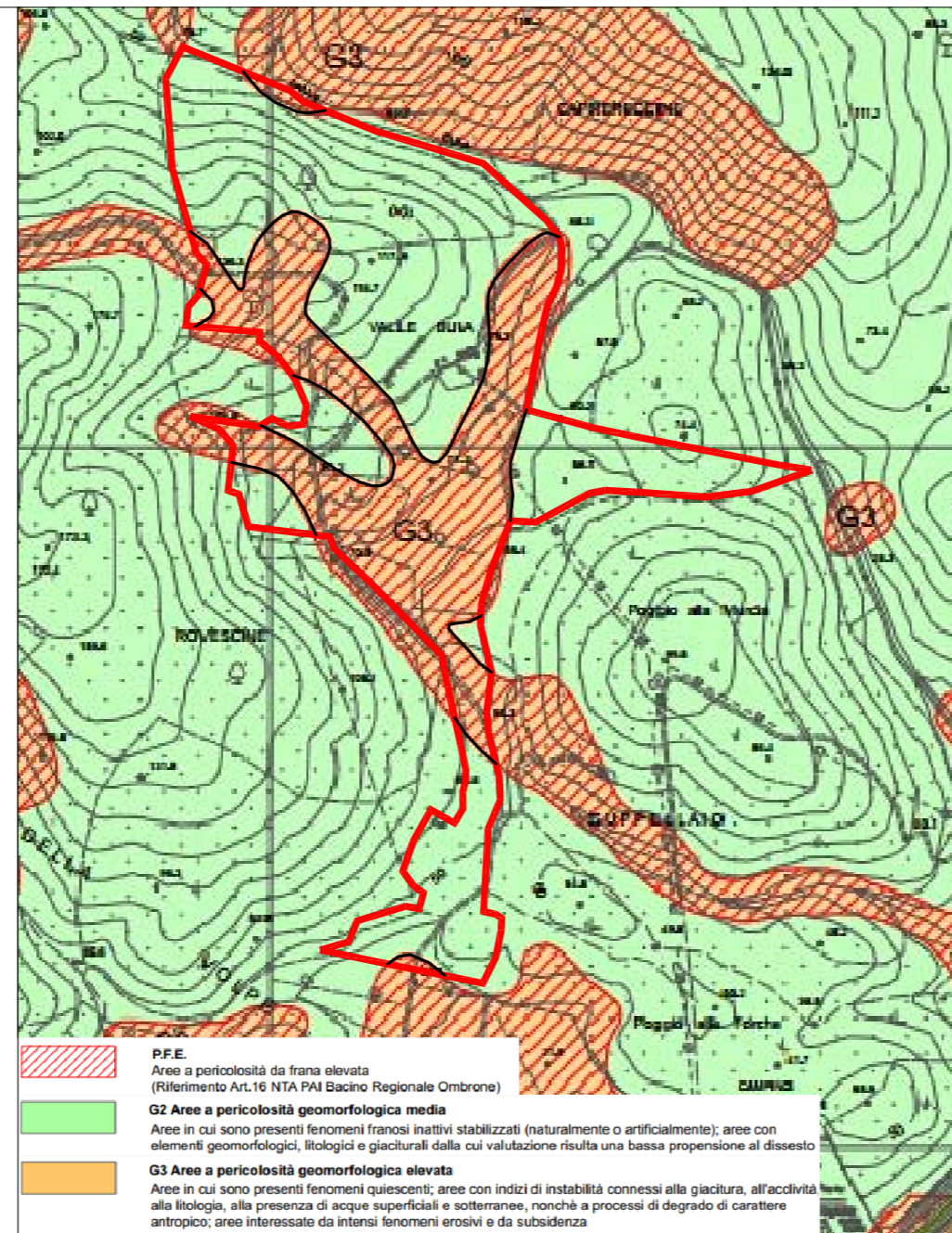


Figura 9: stralcio della carta della pericolosità geomorfologica del R.U. comunale, in scala 1:10.000

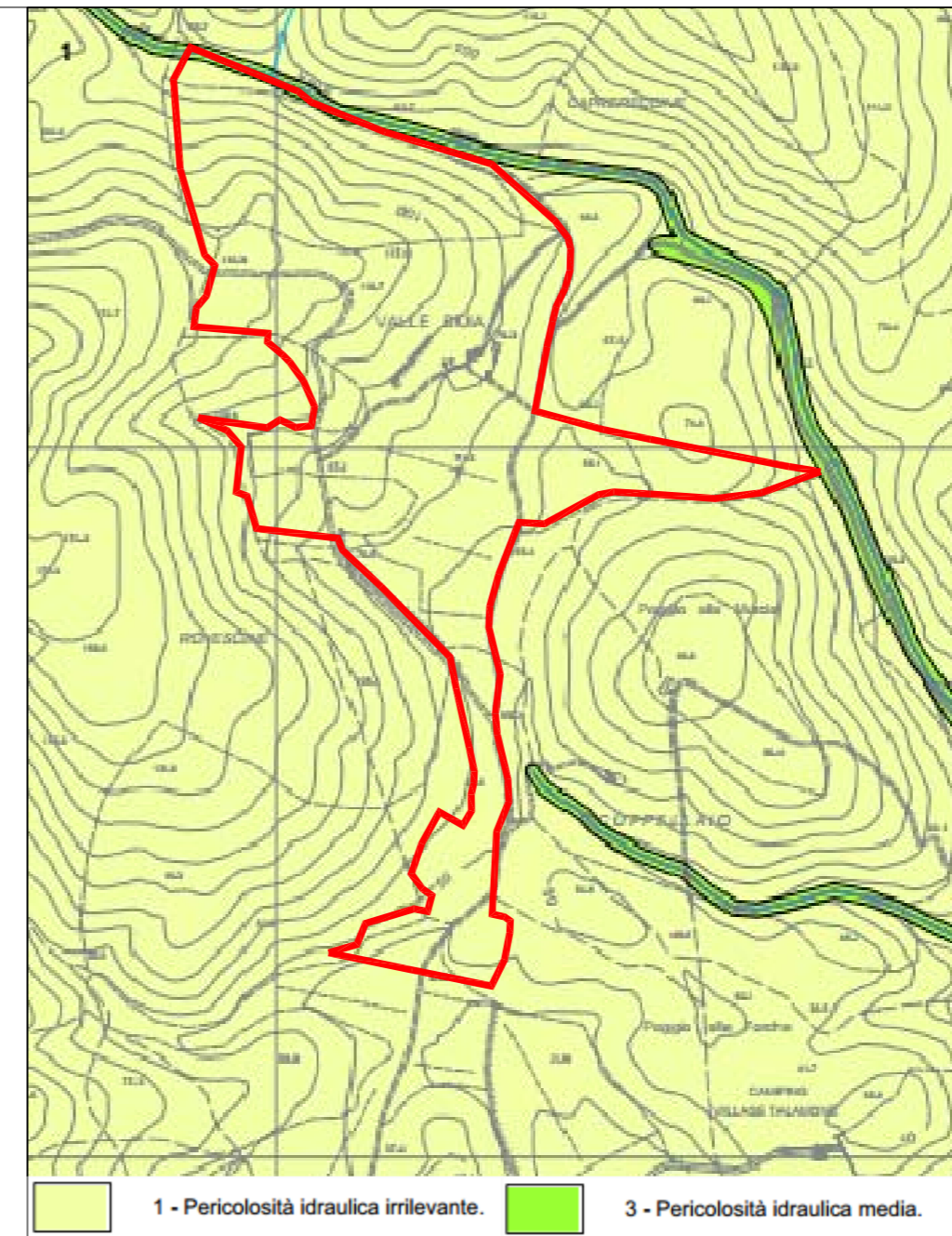


Figura 10: stralcio della carta della pericolosità idraulica del P.S. comunale, in scala 1:10.000

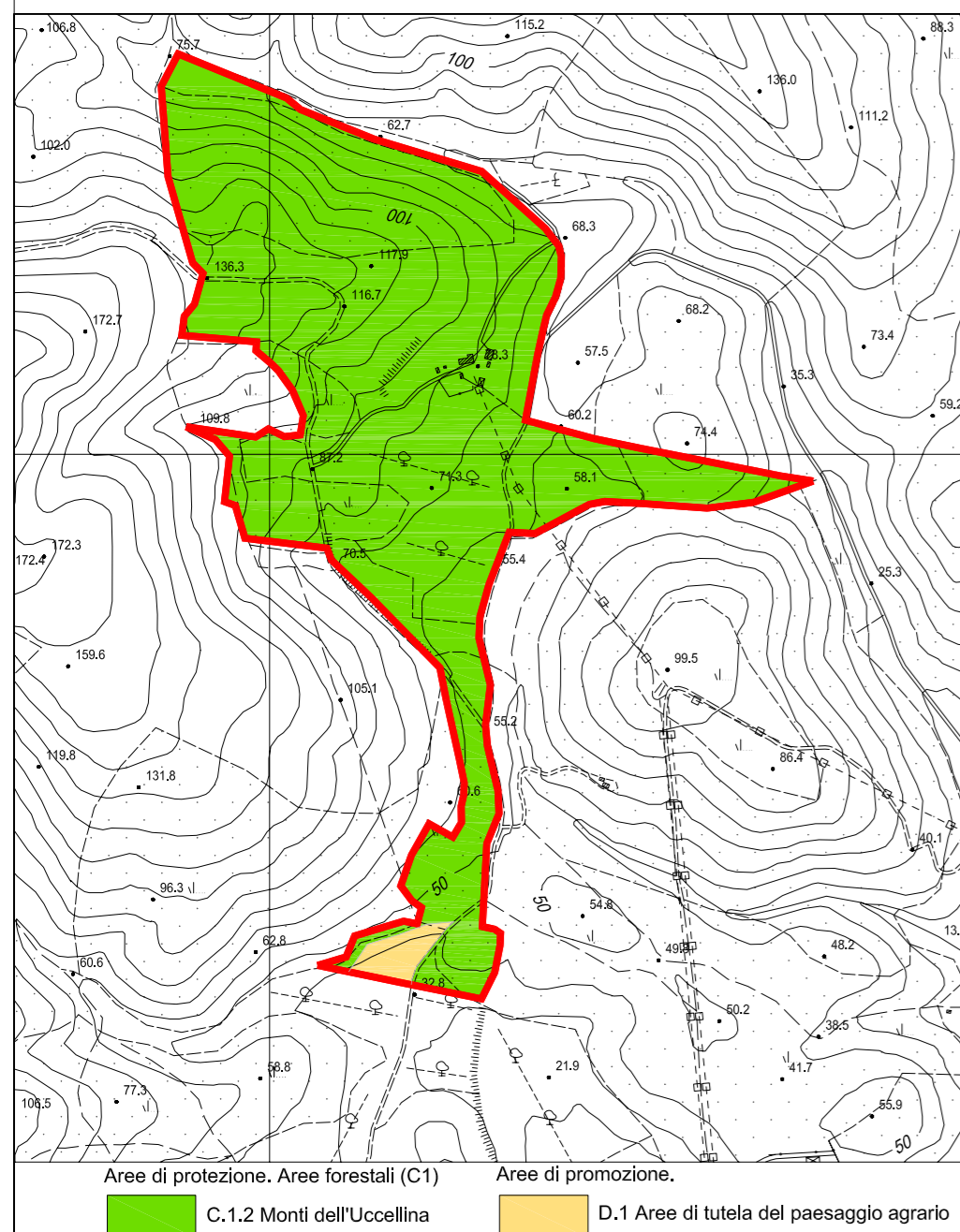


Figura 11: classificazione attuale dei terreni dell'azienda agricola in scala 1:10.000

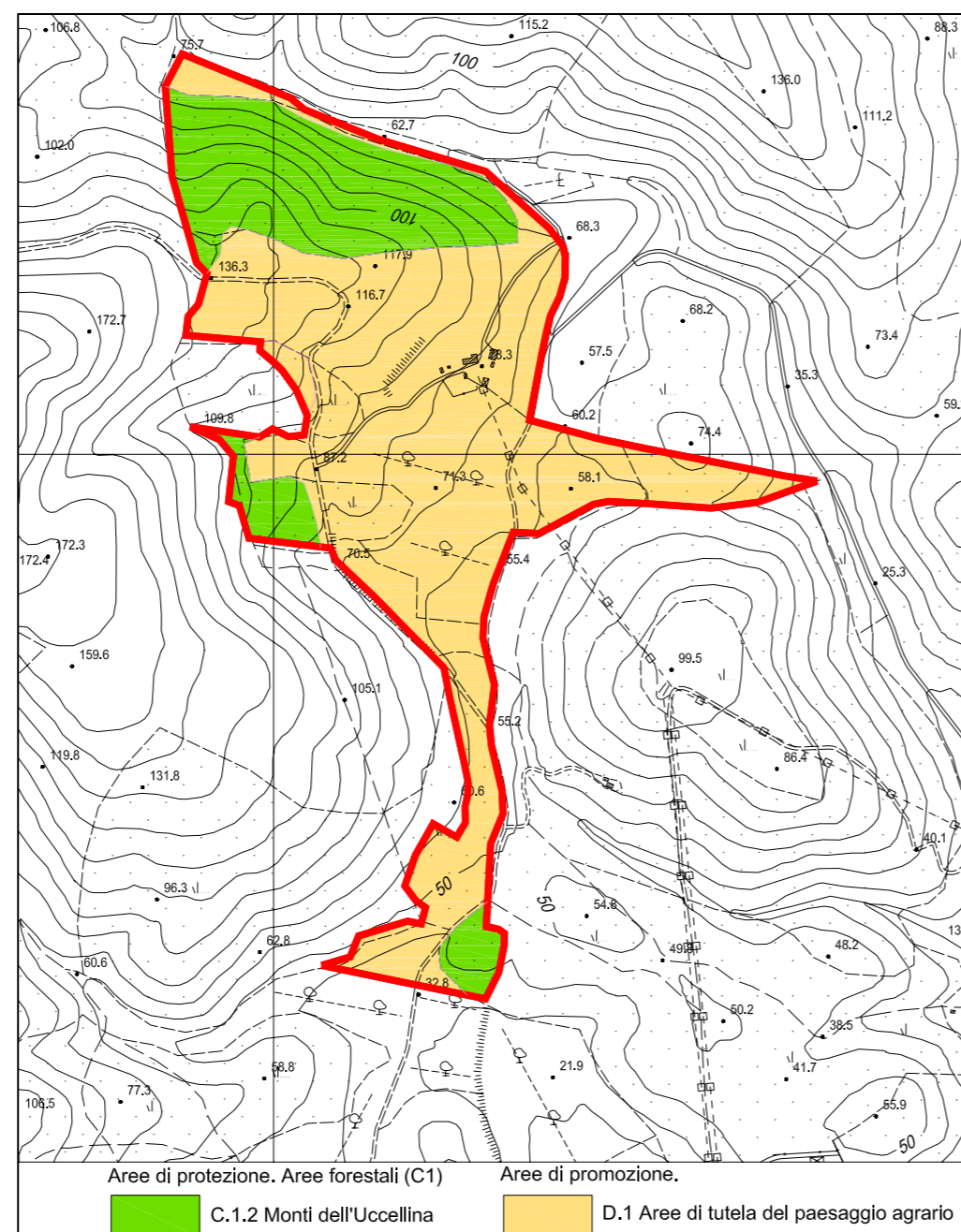


Figura 12: proposta di nuova classificazione dei terreni dell'azienda agricola in scala 1:10.000

TIPOLOGIA DI INTERVENTO	PERICOLOSITA'								
	IDRAULICA				GEOMORFOLOGICA				
	D.P.G.R. 26R/2007		P.A.I. Ombrone		D.P.G.R. 26R/2007		P.A.I. Ombrone		
	I1 - I2	I3-4	P.I.M.E.-P.I.E.	G2	G3	G4	P.F.E.	P.F.M.E.	
FATTIBILITA'									
Manutenzione ordinaria	1	1	1	1	1	1	1	1	
Manutenzione straordinaria	1	1	1	1	1	1	1	1	
Restauro e risanamento conservativo	1	1	1	1	1	1	1	1	
Ristrutturazione edilizia r1	1	1	1	1	1	1	1	1	
Ristrutturazione edilizia r2	senza cambio di utilizzo o destinazione d'uso che prevedano aumento di carico urbanistico	2	4*	4*	2	3	NP	3	NP
	con cambio di utilizzo o destinazione d'uso che prevedano aumento di carico urbanistico	1	1	1	1	1	1	1	1
Ristrutturazione edilizia r3.a	senza cambio di utilizzo o destinazione d'uso che prevedano aumento di carico urbanistico	2	4*	4*	2	3	NP	3	NP
	con cambio di utilizzo o destinazione d'uso che prevedano aumento di carico urbanistico	1	1	1	1	3	NP	3	NP
Ristrutturazione edilizia r3.b	2	4*	4*	2	3	NP	3	NP	
Addizioni volumetriche am1	2	4*	4*	2	3	NP	3	NP	
Ampliamento orizzontale e/o verticale am2	2	4*	4*	2	3	NP	3	NP	
Ralzamento in sagoma am3	2	3	3	2	3	NP	3	NP	
Sostituzione edilizia s	1	2	2	2	2	NP	3	NP	
Ristrutturazione urbanistica ru	2	4*	4*	2	3	NP	3	NP	
Demolizione senza ricostruzione dm	1	1	1	1	1	1	1	1	
Nuova edificazione cu	2	4*	4*	2	3	NP	3	NP	
Parcorsi pedonali/ciclabili	1	2	2	1	3	NP	3	NP	
Opere pertinenziali al patrimonio edilizio	costruzioni accessorie	1	2	2	1	3	NP	3	NP
	piscine	1	2	2	2	3	NP	3	NP
	campi da tennis	1	2	2	1	3	NP	3	NP
	garages	2	4*	4*	2	3	NP	3	NP
Nuove viabilità o varianti a quelle esistenti		2	4*	4*					
		2	4*	4*	2	3	NP	3	NP
Edifici e strutture in zone agricole	residenze	2	4*	4*	2	3	NP	3	NP
	annessi agricoli	2	4*	4*	2	3	NP	3	NP
	piscine	1	2	2	2	3	NP	3	NP
	maneggi	1	2	2	1	3	NP	3	NP
Stavi e sbancamenti in zone agricole	campi da gioco	1	2	2	1	3	NP	3	NP
	serre	1	3	3	1	3	3	3	3
Scavi e sbancamenti in zone agricole	1	1	1	2	3	NP	3	NP	
Riparti e rilevati in zone agricole	2	4*	4*	2	3	NP	3	NP	
Strade di nuova realizzazione in zone agricole	2	4*	4*	2	3	NP	3	NP	

* Sono fattibili gli interventi per i quali esistono già a supporto del R.U. e del P.S. studi idrologici idraulici approvati dall'autorità competente, che individuano anche le limitazioni della fattibilità. In caso contrario gli interventi in classe 4 di fattibilità devono essere considerati non fattibili.

NP=non prevedibili interventi

Figura 13: scheda di fattibilità del R.U. comunale



COMUNE DI ORBETELLO (GR)
Località: Valle Buia - Talamone

Variante al Piano del Parco Regionale della Maremma per diversa classificazione terreni dell'azienda agraria Valle Buia

Proponente: Soc. Valle Buia s.n.c. di Riccardi Roberta e C.

RELAZIONE GEOLOGICA DI FATTIBILITA'

TAVOLA 2 Pericolosità delle aree e fattibilità degli interventi

Figura 8: stralcio della carta delle aree con problematiche idrogeologiche del R.U. comunale in scala 1:10.000

Figura 9: stralcio della carta della pericolosità geomorfologica del R.U. comunale in scala 1:10.000

Figura 10: stralcio della carta della pericolosità idraulica del R.U. comunale in scala 1:10.000

Figura 11: classificazione attuale dei terreni dell'azienda agricola in scala 1:10.000

Figura 12: proposta di nuova classificazione dei terreni dell'azienda agricola in scala 1:10.000

Figura 13: scheda di fattibilità del R.U. comunale



STUDIO TECNICO ASSOCIATO GISOO
Viale Etruria, 27 - 53047 SARTEANO (SI)
tel. e fax 0578 266861
cod. fisc. e part. IVA 00683850521

dr. geologo Andrea Massi

dr. geologo Luca Bonelli

